

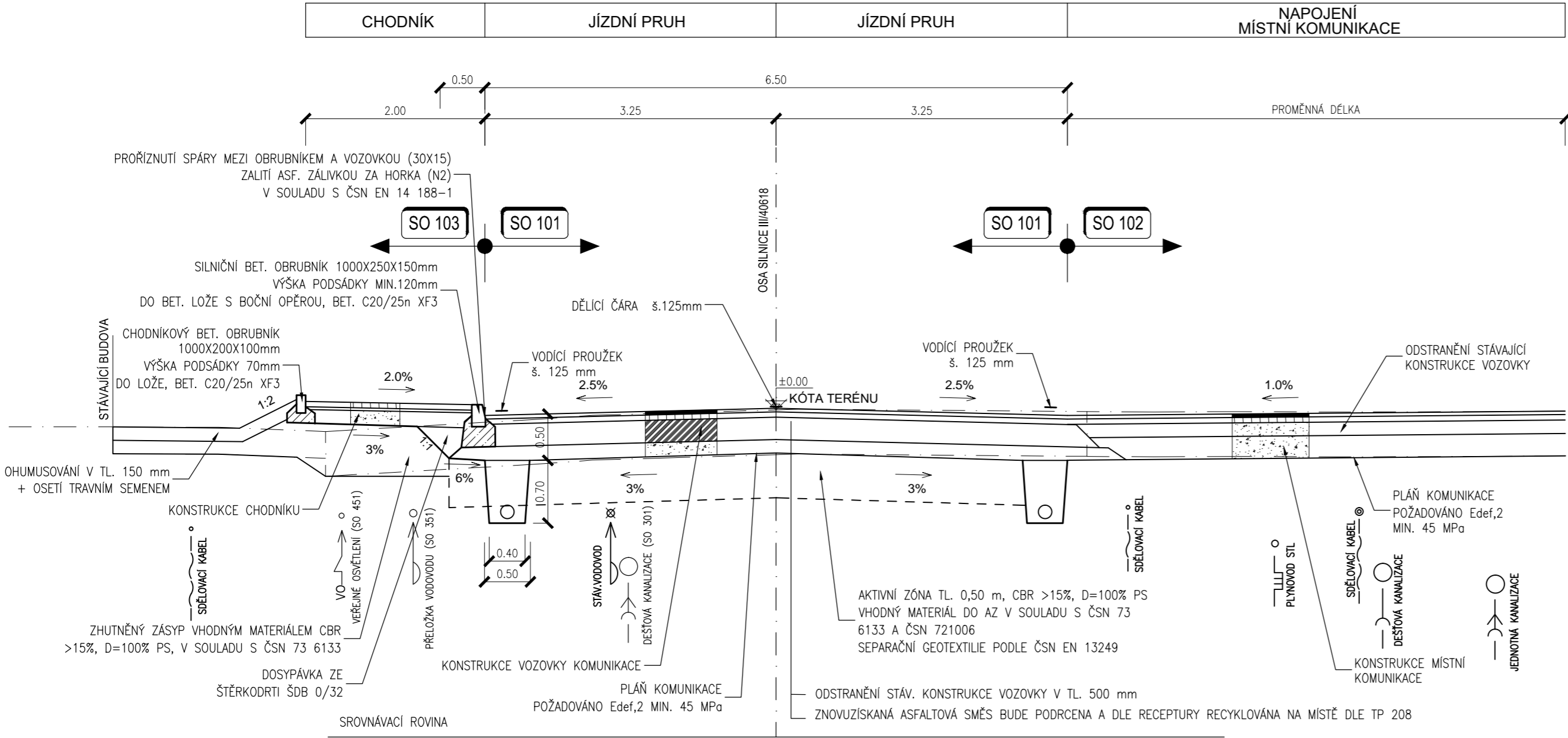
KONSTRUKCE VOZOVKY MÍSTNÍCH KOMUNIKACÍ A SJEZDŮ DO AREÁLŮ

KONSTRUKCE VOZOVKY, D1–N–1, TDZ V. PIII–MODIFIKACE


Edef,2= min. 90 MPa Edef,2= min. 70 MPa Edef,2= min. 45 MPa	ASFALTOVÝ BETON PRO OBRUSNÉ VRSTVY	AC0 11+ 50/70	ČSN 73 6121, ČSN EN 13108–1	40 MM
	ASFALTOVÝ POSTŘÍK SPOJOVACÍ Z KATIONAKTIVNÍ ASF. EMULZE	PS–C(C65 B5)	ČSN 73 6129, ČSN EN 13808	0,40 KG/M2*
	ASFALTOVÝ BETON PRO PODKLADNÍ VRSTVY	ACP 16+ 50/70	ČSN 73 6121, ČSN EN 13108–1	60 MM
	ASFALTOVÝ POSTŘÍK INFILTRAČNÍ Z KATIONAKTIVNÍ ASF. EMULZE	PI–C (C65 B5)	ČSN 73 6129, ČSN EN 13808	0,80 KG/M2*
	ŠTĚRKODRŤ	ŠDA 0/32 GE	ČSN 73 6126–1, ČSN EN 132 85	150 MM
	ŠTĚRKODRŤ	ŠDA 0/63 GE	ČSN 73 6126–1, ČSN EN 132 85	MIN. 250 MM
	KONSTRUKCE VOZOVKY CELKEM			MIN. 500 MM

*POZN.: UVÁDĚNO V MNOŽSTVÍ ZBYTKOVÉHO POJIVA

VZOROVÝ PŘÍČNÝ ŘEZ
V MÍSTĚ NAPOJENÍ MÍSTNÍ KOMUNIKACE
KATEGORIE MS2 7,5/6,5/50, M 1:50



D.1.1
SO 102
DUSP

VEDOUCÍ PROJEKTANT		ING. DAGMAR KLAJMONOVÁ		<div><div>ZHOTOVITEL:</div><div></div><div>DOPRAPLAN s.r.o. PREMYSLOVCIJ 462/6 709 00 OSTRAVA</div><div>www.dopraplan.cz</div></div>
ZODPOVĚDNÝ PROJEKTANT		ING. PAVEL HANYK		
ZPRACOVAL		ING. DAVID FEKETE		
TECHNICKÁ KONTROLA		ING. MIROSLAVA STAŠOVÁ		
OBJEDNATEL: Město Telč, Nám. Zachariáše z Hradce 10, 588 56 Telč				
KRAJ: VYSOČINA		OKRES: JIHLAVA		OBECE: TELČ
AKCE: <div>III/40618 TELČ, UL. RADKOVSKÁ, PD</div>				
ČÁST: <div>SO 102 - MÍSTNÍ KOMUNIKACE</div>				
PŘÍLOHA: <div>VZOROVÝ PŘÍČNÝ ŘEZ</div>				
				<div>DATUM</div> 03/2022
				<div>MĚŘÍTKO</div> 1:50
				<div>STUPEŇ</div> DUSP
				<div>ZAK. ČÍSLO</div> 21007
				<div>ČÍS. PŘÍLOHY</div> PARÉ
				<div>04.</div>